

# M 26

## LAVAMOQUETTE

Lavamoquette carrellato dotato di 2 motori. Il serbatoio è in acciaio inox. La versione con pompa CEME ha una potenza di 60 W, una portata di 4,25 l/min e una pressione di 6 bar. La versione con pompa ULKA ha una potenza di 28 W, una portata di 0,95 l/min e una pressione di 4 bar. Presenza di termostato protezione pompa. Comando indipendente di azionamento pompa. Sistema di scarico serbatoio di serie. La versione Auto, specifica per il settore automotive e carwash, è dotata della sola bocchetta manuale e del tubo estrazione 6m Ø 40.



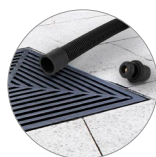
Bocchetta pavimenti estrazione (optional)



Bocchetta manuale



Connessione rapida



Sistema di scarico



Serbatoio soluzione detergente



Bocchetta pavimenti



Ideale per ogni superficie

## IDENTIFICAZIONE PRODOTTO

MODELLO	CODICE	PEZZI / PALLET
M 26 I ULKA	19131210005	8
M 26 I CEME	19131212002	8
M 26 I Auto CEME	19131210191	8

## CARATTERISTICHE TECNICHE

Tensione - Frequenza	220-240 V~	50/60 Hz
Potenza massima	W	2300
Potenza nominale	W	1900
Capacità serbatoio soluzione	l	12
Capacità serbatoio recupero	l	56
Portata aria	l/s	100
Depressione	mbar	190
Livello sonoro	dbA	65
Codice IP		IPX4
Lunghezza cavo	m	10
Peso (senza accessori)	Kg	24,5
Dimensioni	mm	610x540x920

## ACCESSORI IN DOTAZIONE

MODELLO	Ø 40	CODICE
Tubo flessibile 3 m (***)		6493150
Tubo flessibile 6 m (*)		6493151
Bocchetta manuale estrazione		7180074
Bocchetta pavimenti (**)		6935730

## ACCESSORI OPTIONAL

MODELLO	CODICE
Bocchetta pavimenti alluminio	7180089

(\*) Per versione ULKA e Auto CEME

(\*\*) Per versione ULKA e CEME

(\*\*\*) Per versione CEME